

گروه شهرسازی و معماری
فیدار

FIDAR
GROUPS



فهرست

باشگاه ورزشی آقایان	۶	
برج‌های مسکونی تریتیوم	۷	
سالن زیبایی بانوان	۸	
طراحی ایزومتریک (کالکشن NFT)	۹	
طراحی شهرک مسکونی تیپ	۱۰	

طراحی شهرک مسکونی	۱	
لابی برج مسکونی روما	۲	
باشگاه ورزشی بانوان	۳	
پروژه‌های شرکت خانه سرامیک	۴	
طراحی ورودی‌های شهر تهران	۵	


















فیدار

گروه معماری و شهرسازی

درباره ما:

گروه فیدار دارای متخصصان متعددی در زمینه‌های شهرسازی، معماری، طراحی شهری، برنامه ریزی شهری، برنامه ریزی منطقه‌ای و کامپیوتر می‌باشد و در کنار کار آموزش، فعالیت‌ها و پروژه‌های اجرایی معماری و شهرسازی را دنبال می‌کند. فعالیت دیگر گروه فیدار تولید محتوای تخصصی است و با پیشرفته ترین تجهیزات استودیویی برای ساخت تیزر، انیمیشن و ... مشغول به کار است.

توانمندی نرم‌افزاری:

 Revit 100%	 AutoCAD 100%
 Rhino 70%	 SketchUp 75%
 City Engine 95%	 ArcGIS 95%
 Twinmotion 100%	 ArcGIS pro 90%
 Enscape 100%	 InDesign 90%
 Keyshot 90%	 Photoshop 95%
 Corona 75%	 Lightroom 80%
 Lumion 95%	 Illustrator 95%
 MS Office 95%	 Premiere 90%
 FinalCut pro 95%	 AfterEffects 80%

ویژگی‌های تیم فیدار:

خلاقیت، ایده‌پردازی و دید نوآورانه
 دارای روحیه تیمی، علاقه‌مند به توسعه
 و دارای روابط عمومی بالا

اعضا و سوابق تحصیلی:



محمدرضا لاجوردی

کارشناس ارشد تکنولوژی معماری بیونیک
 کارشناس مهندسی شهرسازی



فرنوش ترکی

کارشناس ارشد طراحی شهری
 کارشناس مهندسی شهرسازی



مهتاب ترکی

کارشناس ارشد طراحی شهری
 کارشناس مهندسی شهرسازی

اعضا و سوابق تحصیلی:



فاطمه سلیمانی طامه

کارشناس ارشد برنامه‌ریزی منطقه‌ای
 کارشناس مهندسی شهرسازی



زینب برومندیه جزه

کارشناس ارشد طراحی شهری
 کارشناس مهندسی شهرسازی



رعنا نیلیه بروجنی

کارشناس ارشد تکنولوژی معماری دیجیتال
 کارشناس مهندسی معماری



امیرحسین اژدری

کارشناس ارشد تکنولوژی معماری بیونیک
 کارشناس مهندسی معماری

سوابق اجرایی:

سال	کارفرما	موضوع
1401	آقای مهندس صابری	رندرینگ لابی مجتمع مسکونی روما و شبیه سازی سه بعدی، رندرینگ و انیمیشن باشگاه ورزشی آقایان در کیش
1401	خانم مهندس کفایی	شبیه سازی سه بعدی و رندرینگ سالن زیبایی بانوان در کیش و شبیه سازی سه بعدی باشگاه بانوان در کیش
1401	هلدینگ آراین سازه، نیکان سازه	شبیه سازی سه بعدی، رندرینگ و انیمیشن سازی برج های مسکونی تریتموم
1401	شرکت خانه سرامیک	شبیه سازی سه بعدی، رندرینگ، عکاسی، انیمیشن و موشن گرافیک برای تولید محتوای محصولات سرامیک
1401	دانشگاه معماری و هنر پارس	طراحی ویسایت، تولید محتوا در بخش یوتیوب، اینستاگرام و ویسایت
1400 تا کنون	شرکت درسا دارو	طراحی طرح توسعه کارخانه
1400	خانم صلاتی	طراحی و رندرینگ مجسمه برای ساخت دیجیتال با پرینت سه بعدی
1400	آقای حامد زکی پور	موشن گرافیک پلان ویلایی
1400	آقای مهندس مهرداد عزیز	موشن گرافیک و ارائه های انیمیشنی برای استودیو معماری
1400	گروه Vivid Visual	موشن گرافیک برای دوره ی بازسازی گروه ویوید ویژوال
1400	آقای مهندس علی اندجی	رندرینگ شهرک مسکونی
1400	شهرداری تهران	رندرینگ ورودی های شهر تهران
1399 تا 1400	شرکت نبض مارکتینگ	تولید محتوا
1399 تا 1400	مجله اینترنتی سرند	تولید محتوا
1399	خانم مهندس مطیعی	مدلسازی سه بعدی و رندرینگ
1398	شرکت ره آوران فنون پتروشیمی	طراحی پوستر
1395 تا 1398	دانشگاه صنعتی جندی شاپور دزفول	عکاسی خبری و همایش‌ها
1397	دانشگاه صنعتی جندی شاپور دزفول	عکاسی دومین کنگره بین المللی جندی شاپور

طراحی شهرک مسکونی

در طراحی ساختمان‌های این شهرک مسکونی، جهت‌گیری پنجره‌ها به نحوی است که بهترین نورگیری را داشته باشند. همچنین در فرم نماها تکرار دیده نمی‌شود تا از ایجاد یکنواختی جلوگیری شود.

کارفرما:
آقای مهندس اندجی

موقعیت:
تهران

مساحت:
۹۸۵۸ M²

نرم افزار:
راینو، گرسه‌پار و تویین موشن



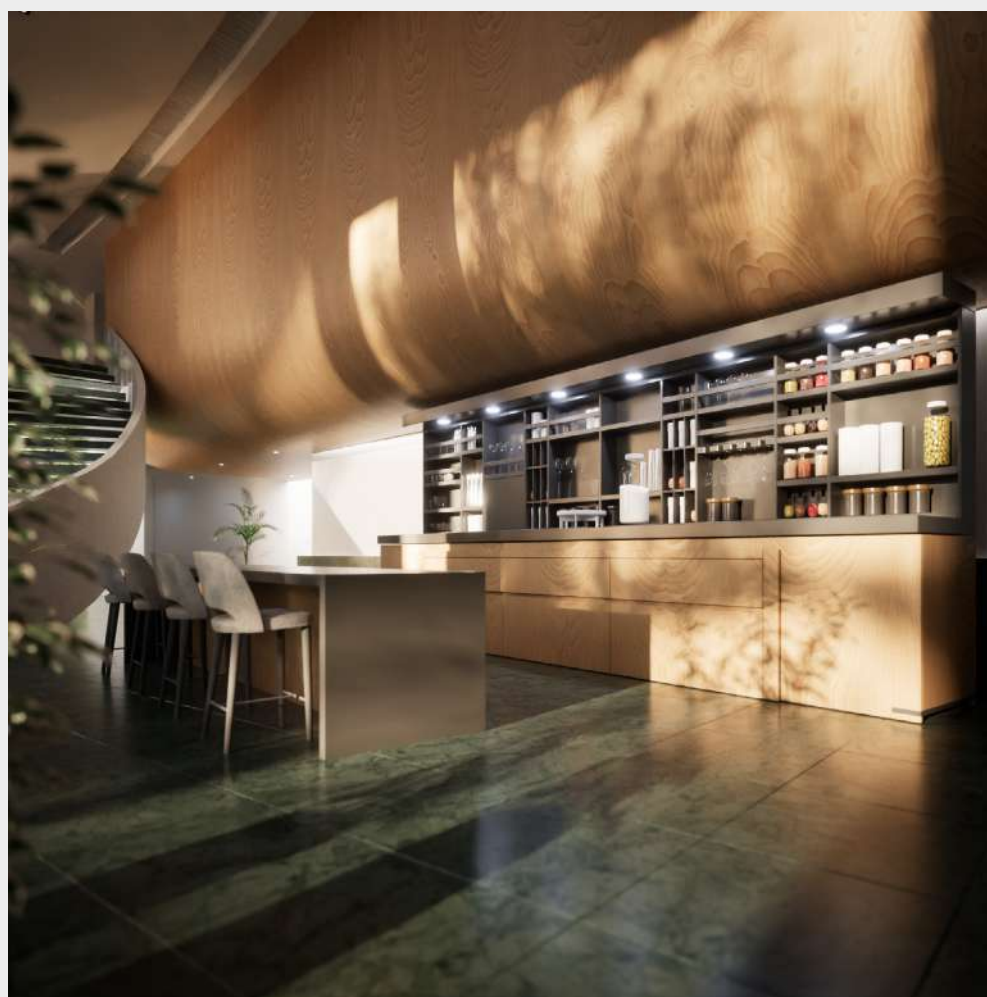
در این مجتمع مسکونی تمامی امکانات رفاهی و ورزشی مورد نیاز برای خانواده‌ها از قبیل استخر، سونا، زمین فوتبال و بسکتبال و... پیش‌بینی شده است. بر بام هر ساختمان، بام سبز طراحی شده و هر سه حجم مجاور به یکدیگر دسترسی دارند.



کارفرما:
آقای مهندس صابری

موقعیت:
کیش

نرم افزار:
تریدی مکس، رویت، تویین موشن و فتوشاپ



لابی برج مسکونی روما

متریال استفاده شده در کف و ستون‌های این پروژه، سنگ سبز جنگل بیرجند بوده که ترکیب آن با متریال چوب استفاده شده در سقف و کافه، هارمونی را برقرار کرده است.

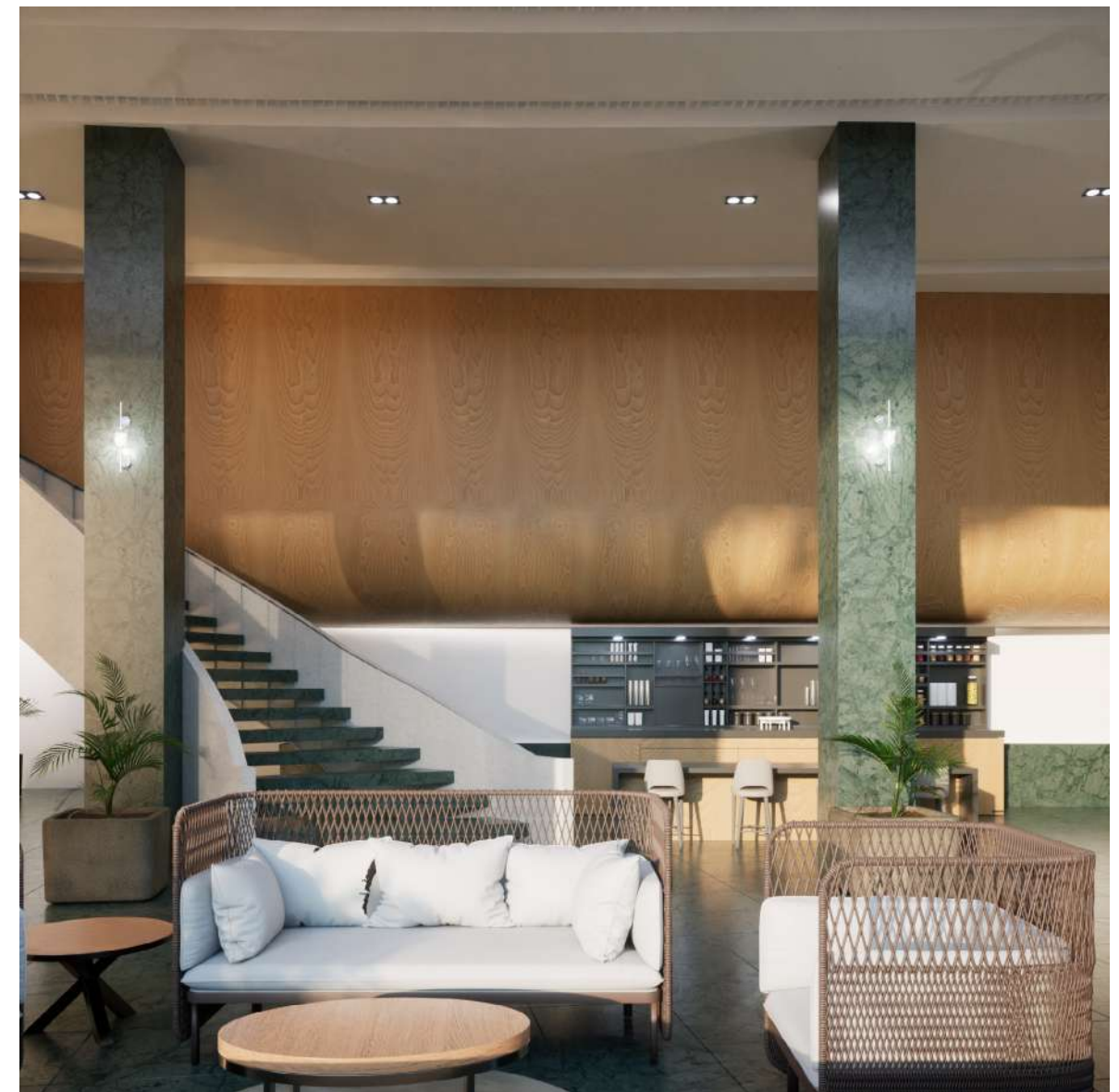




برای اینکه مخاطب بتواند خود را در محیط پروژه قرار دهد، رندر ۳۶۰ درجه‌ای برای این پروژه تهیه شده است.

با کلیک بر روی لینک زیر و یا اسکن کد QR به این رندر ۳۶۰ درجه دسترسی خواهید داشت.

[HTTPS://KUULA.CO/SHARE/COLLECTION/7VV2Z?LOGO=1&INFO=1&FS=1&VR=0&SD=1&THUMBS=1](https://kuula.co/share/collection/7VV2Z?logo=1&info=1&fs=1&vr=0&sd=1&thumbs=1)



باشگاه ورزشی بانوان

در طراحی باشگاه بانوان به خواسته‌ی کارفرمای محترم، از رنگ قرمز استفاده کردیم تا حس هیجان بیشتری در محیط بوجود آید. این باشگاه با مساحت ۲۱۰ متر مربع ویژه بانوان طراحی شده و در کیش قرار دارد. در این باشگاه سعی شده از به‌روزترین وسایل ورزشی استفاده شود. همچنین برای طراحی این فضا به صورت سه بعدی از نرم‌افزار رویت و تویین موشن استفاده شده است.



کارفرما:
خانم مهندس کفایی

موقعیت:
کیش

مساحت:
۲۱۰M²

نرم افزار:
رویت و تویین موشن



کارفرما:
آقای مهندس شهیدی

موقعیت:
تهران

نرم افزار:
رویت و تویین موشن

برای دیدن انیمیشن این پروژه بر روی لینک کلیک کنید و یا کد QR را اسکن کنید.

[HTTPS://SUB.FIDARGROUPS.COM/FILES/PORTFOLIO/HOUSE_OF_CERAMIC_1.MP4](https://sub.fidargroups.com/files/portfolio/house_of_ceramic_1.mp4)



پروژه‌های شرکت خانه سرامیک

این مجموعه به سفارش شرکت خانه سرامیک ساخته شده و سعی بر آن شده تا از محصولات سرامیکی این شرکت در محیط‌های واقعی، طراحی، رندر و انیمیشن تهیه شود.





به جهت نمایش محصولات این شرکت در یک محیط ملموس و قابل درک، تمامی سرامیک‌های این شرکت در محیط‌های سرویس بهداشتی و حمام شبیه‌سازی شده‌اند. در انتها محصولات با خروجی‌های عکس، انیمیشن و رندر ۳۶۰ درجه ارائه شده تا مخاطب درک بهتری از محصول انتخابی خود داشته باشد. همچنین انیمیشن‌هایی هم از این محصولات تهیه شده که در آن نحوه‌ی پرزنت و کد محصول به صورت کامل قابل مشاهده است.

برای دیدن انیمیشن این دو پروژه از شرکت خانه سرامیک، بر روی لینک کلیک کنید و یا کد QR را اسکن کنید.

[HTTPS://SUB.FIDARGROUPS.COM/FILES/PORTFOLIO/HOUSE_OF_CERAMIC_ANIMATIONS_2_AND_3.MP4](https://sub.fidargroups.com/files/portfolio/house_of_ceramic_animations_2_and_3.mp4)



طراحی ورودی‌های شهر تهران

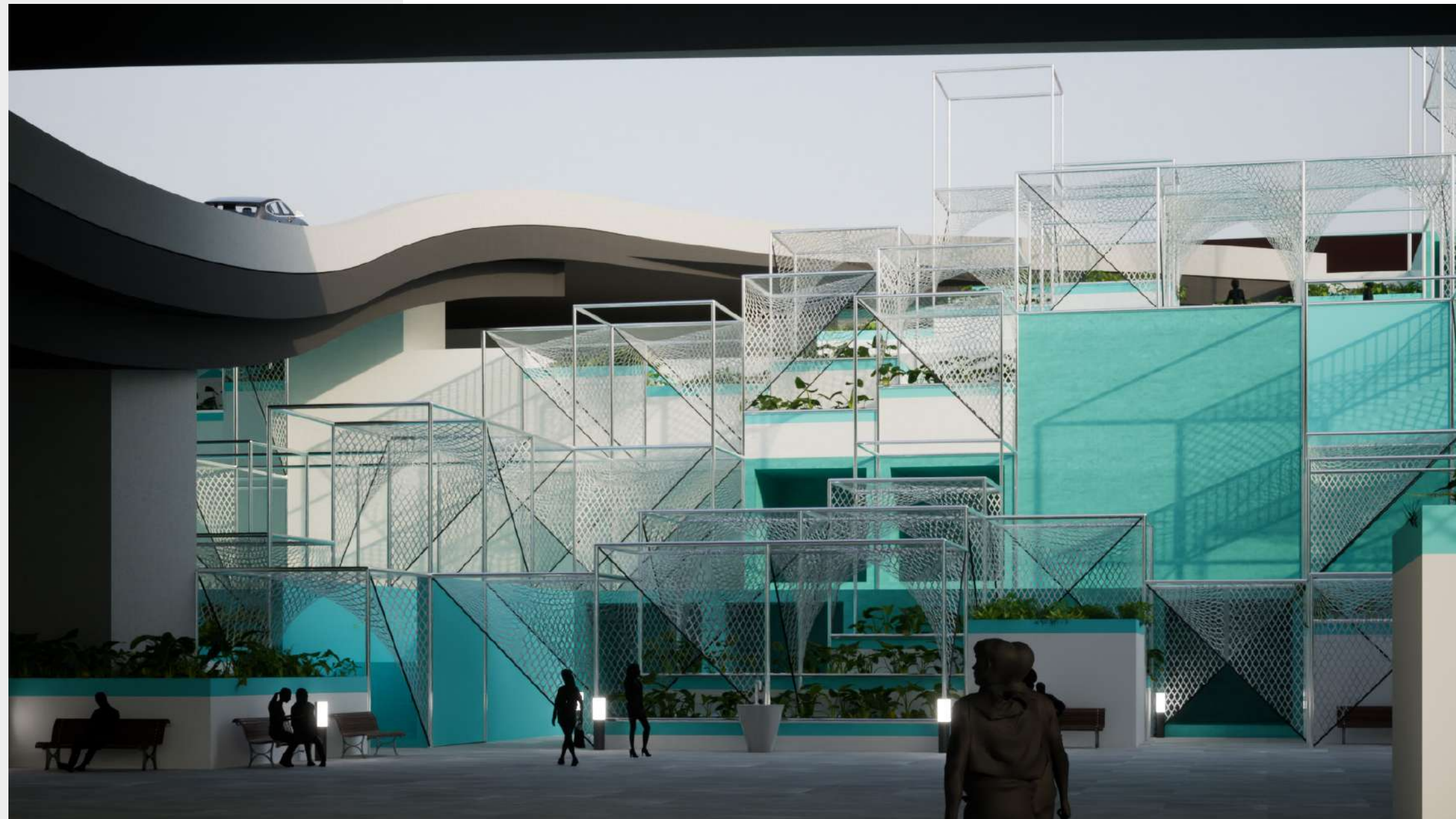
این پروژه جهت شرکت در مسابقه "طراحی ورودی‌های شهر تهران" که توسط شهرداری تهران برگزار شد، انجام شد. ورودی‌های شرقی، غربی و جنوبی هر کدام به طور مجزا طراحی شده‌اند. ورودی شرقی طراحی یک پل را نشان می‌دهد که ارتباط بین بزرگراه‌ها را برقرار می‌کند و ورودی جنوبی با هدف ایجاد یک پلازای شهری ایجاد شده است.

کارفرما:
شهرداری تهران

موقعیت:
تهران

مساحت:
۲۲۰۰۰ M²

نرم افزار:
راینو، گرسه‌پیر، تویین موشن و فاینال کات پرو



برای دیدن انیمیشن کامل پروژه ورودی‌های شهر تهران بر روی لینک زیر کلیک کنید و یا کد QR را اسکن کنید.



[HTTPS://SUB.FIDARGROUPS.COM/FILES/PORTFOLIO/MUNICIPALITY_ENTRANCE_ANIMATION.M4V](https://sub.fidargroups.com/files/portfolio/municipality_entrance_animation.m4v)



ورودی جنوبی



ورودی شرقی



باشگاه ورزشی آقایان

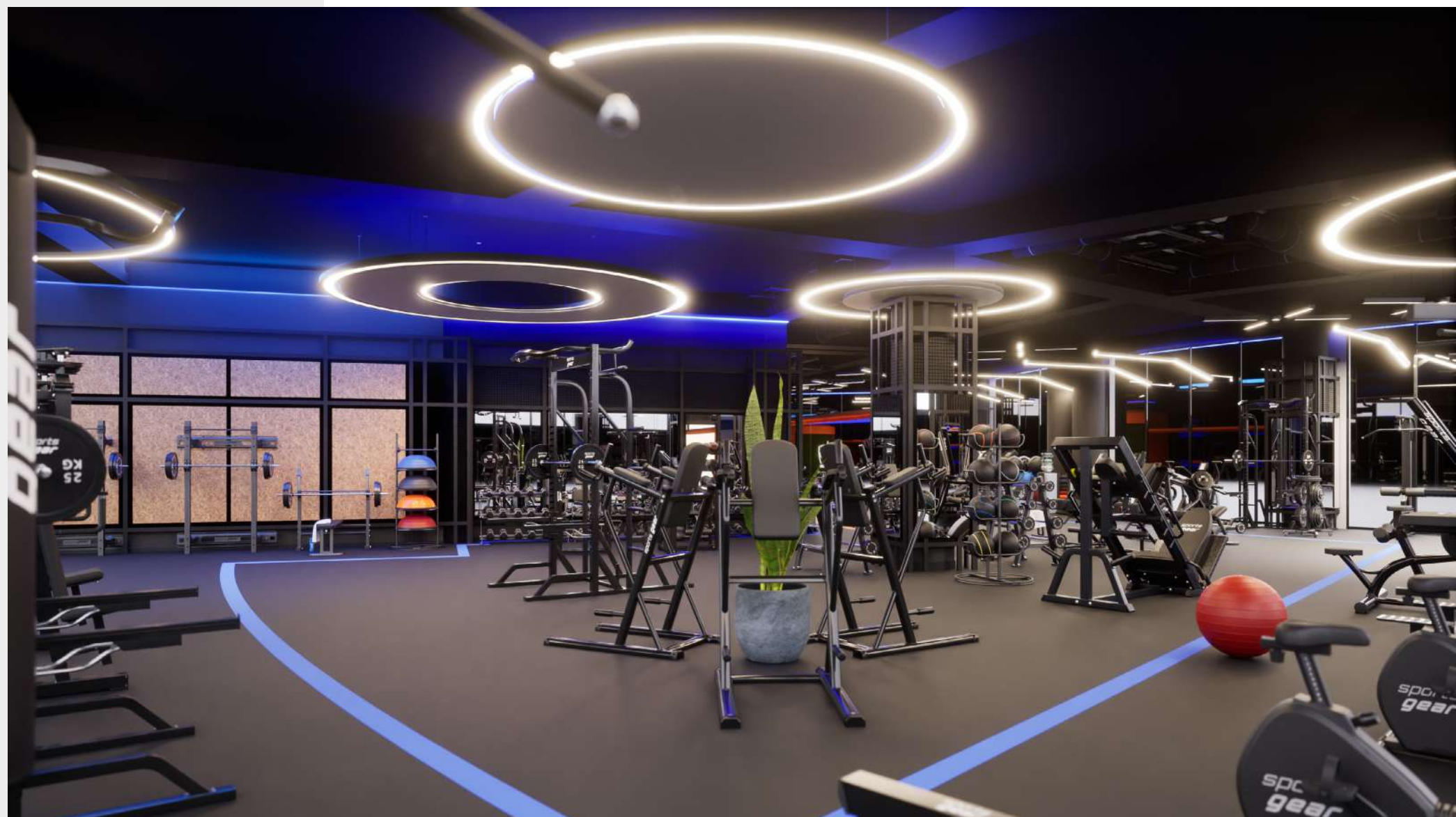
باشگاه ورزشی آقایان با مساحت ۶۸۶ متر مربع دارای جدیدترین دستگاه‌های بدنسازی و امکانات رفاهی از جمله جکوزی، سالن اسپا و کافه است و مخاطب را در فضای مدرنی قرار می‌دهد. در رندرها و انیمیشن‌های این فضا سعی شده کلیه امکانات به صورت کامل پوشش داده شده و تمامی محیط پروژه قبل از شروع به ساخت، به صورت کامل شبیه‌سازی شود.

کارفرما:
خانم مهندس کفایی

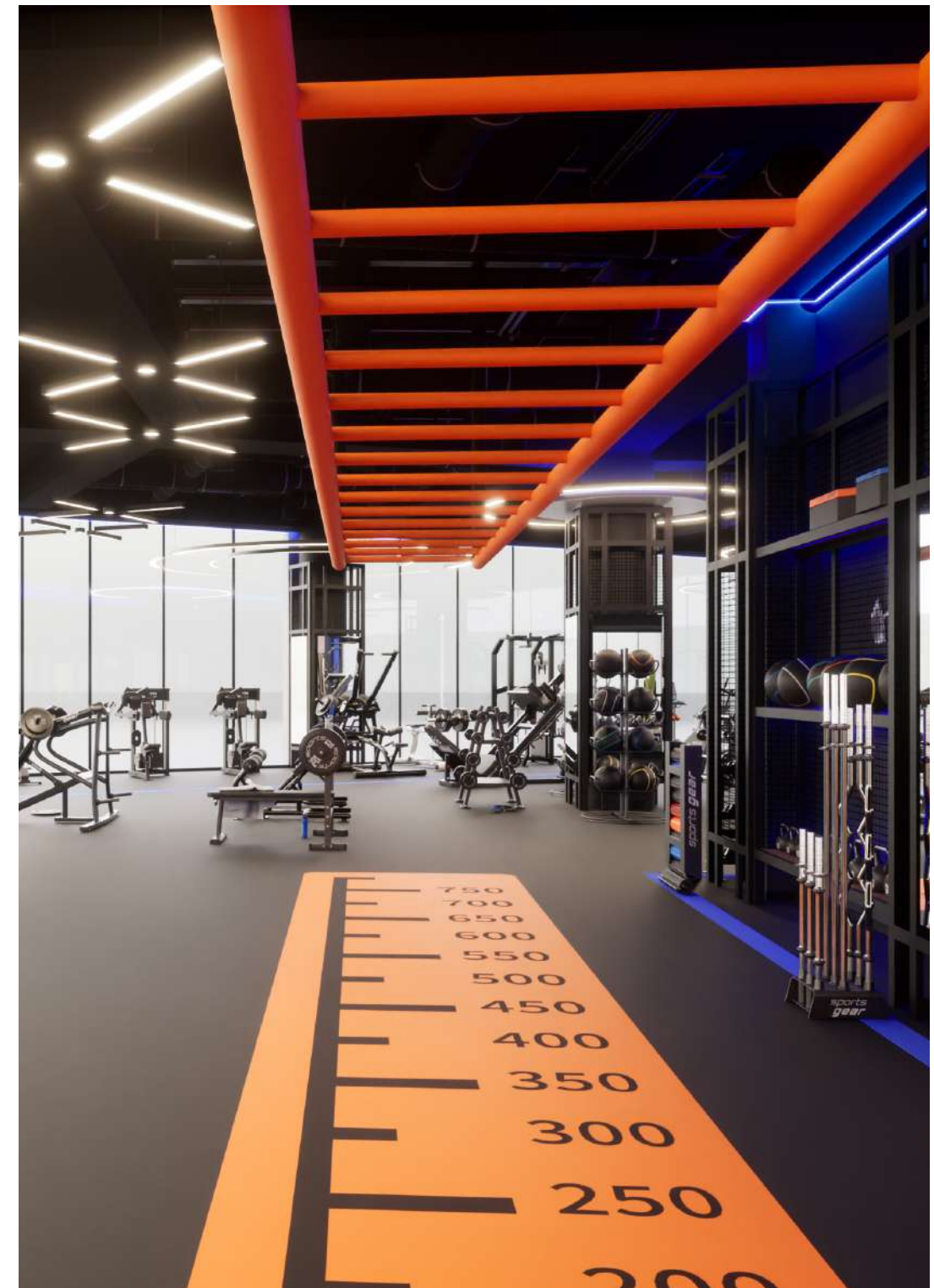
موقعیت:
کیش

مساحت:
۶۸۶M²

نرم افزار:
رویت و تویین موشن



در ساخت انیمیشن این پروژه به صورت کامل از تکنولوژی نوری پس‌تریسینگ استفاده شده که انیمیشن را بسیار واقعی‌تر از انیمیشن‌های متداول نشان می‌دهد.



برای دیدن انیمیشن باشگاه ورزشی بر روی لینک زیر کلیک کنید و یا کد QR را اسکن کنید.

[HTTPS://SUB.FIDARGROUPS.COM/FILES/PORTFOLIO/MS_KAFAEI_GYM_ANIMATION.M4V](https://sub.fidargroups.com/files/portfolio/ms_kafaei_gym_animation.m4v)



برج‌های مسکونی تریتیوم

برج‌های مسکونی تریتیوم شامل ۱۸ طبقه و کارفرمای آن شرکت نیکان سازه (زیرمجموعه‌ی هلدینگ آراین‌سازه) است. در طراحی این پروژه از نرم‌افزار رویت که برپایه‌ی Bim است، استفاده شده است. برای تهیه رندر و انیمیشن از تویین موشن و برای تدوین از نرم‌افزار فاینال کات پرو استفاده شده است. در این مجتمع مسکونی که در کردان واقع شده‌است، تمامی امکانات رفاهی برای ساکنین آن در نظر گرفته شده است.



کارفرما:
نیکان سازه (هلدینگ آراین سازه)

موقعیت:
کردان

نرم افزار:
رویت و تویین موشن

طبقات:
۱۸ طبقه



برای دیدن انیمیشن کامل برج مسکونی تریتیوم، بر روی لینک زیر کلیک کنید و یا کد QR را اسکن کنید.

[HTTPS://SUB.FIDARGROUPS.COM/FILES/PORTFOLIO/NIKAN_SAZE_TOWER.M4V](https://sub.fidargroups.com/files/portfolio/NIKAN_SAZE_TOWER.M4V)





کارفرما:
خانم مهندس کفایی

موقعیت:
کیش

مساحت:
۱۴۷ M²

نرم افزار:
رویت و تویین موشن

سالن زیبایی بانوان

در سالن زیبایی بانوان تلاش شده است تا با بکارگیری رنگ سرمه‌ای و صورتی، محیط آرامش‌بخشی برای بانوان طراحی شود. استفاده از المان‌های کرو در کلیت فضا، حس انعطاف‌پذیری بیشتری را در محیط القا کرده و افراد احساس راحتی بیشتری در فضا خواهند داشت.

همچنین بر روی سقف نورهای ریلی تعبیه شده تا در صورت لزوم تمرکز نوری بر یک قسمت بیشتر یا کمتر شود و در کنار نور خورشید، بتوان از نور مصنوعی نیز بهره برد. در دو طرف دیوار نیز گرین‌وال‌هایی قرار داده شده‌است تا سرزندگی محیط را دو چندان کنند.



طراحی ایزومتریک (کالکشن NFT)



در این مجموعه تلاش شده تا با به تصویر کشیدن فضاهای داخلی در شکل‌های متنوع، جزئیات قسمت‌های مختلف به خوبی نمایش داده شود. این طرح‌ها به عنوان کالکشن‌هایی ایزومتریک در بستر NFT عرضه شدند و علاوه بر رندرهای عکس، شامل انیمیشن‌هایی خلاقانه برای پرزنت بهتر کار هستند که در ادامه از طریق لینک‌ها قابل دسترسی هستند.

[https://sub.fidargroups.com/files/
portfolio/isometric_rooms_nft.mp4](https://sub.fidargroups.com/files/portfolio/isometric_rooms_nft.mp4)



طراحی شهرک مسکونی تیپ

طراحی این شهرک مسکونی به صورت تیپ انجام شده و برای حصول نتیجه‌ی دقیق‌تر از نرم‌افزار سیتی‌انجین به همراه برنامه‌نویسی کمک گرفته شده است. به این منظور در ابتدا قطعات به صورت دوبعدی از لایه‌های شیب‌فایل جی‌آی‌اسی وارد سیتی‌انجین شده و سپس با اتصال کدهای نوشته شده به لایه‌ها، به سه‌بعدی کردن ساختمان‌ها پرداخته شده است. در پایان، موارد نهایی همچون متریل‌دهی، نورپردازی و پست پروداکشن داخل نرم‌افزار تویین موشن انجام شده است.

کارفرما:
آقای مهندس سلیمانی

موقعیت:
تهران

مساحت:
۴۳۴۰۰M²

نرم افزار:
سیتی‌انجین و تویین موشن

